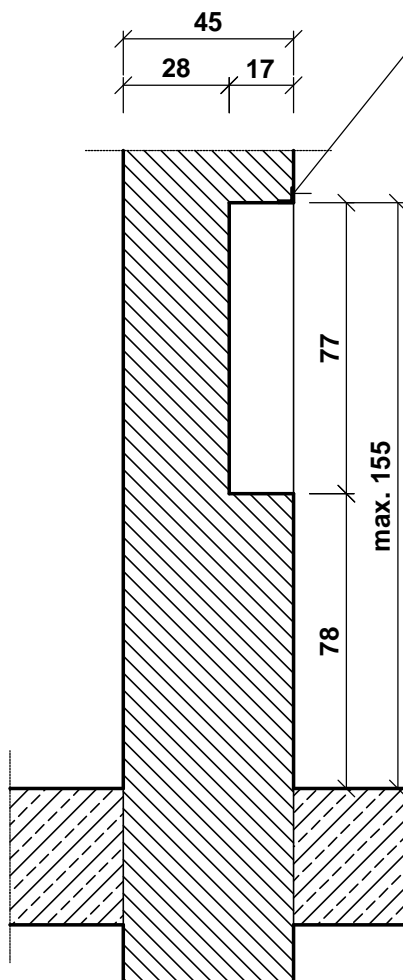
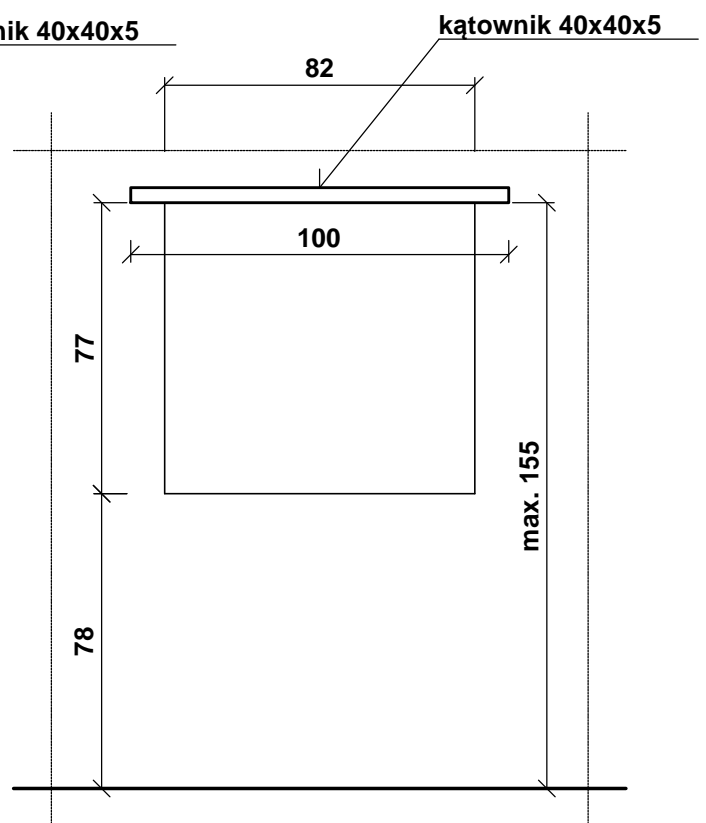


WNĘKA HYDRANTOWA 1:20

PRZEKRÓJ



WIDOK



UWAGI:

W pomieszczeniu 1.01B;2.02;3.02;4.04 hydrant zawieszany;

**Kątownik pomalować farbą antykorozyjną
owinać siatką cięto-ciągnioną i otynkować;
Kątownik L 40x40x5 l=100cm - 6 szt.**

| | | | | |
|---|---|---|--|---|
| Wydzielenie klatek schodowych wraz z dostosowaniem budynku do obowiązujących przepisów p.poż. Komendy Powiatowej Policji w Kwidzynie | | PROJEKTANT SPECJALNOŚĆ KONSTRUKCYJNO-BUDOWLANA | mgr inż. Janusz Winnicki upr. nr POM/0129/POOK/08 | |
| OBIEKT: | Budynek Komendy Powiatowej Policji | BIURO USŁUG PROJEKTOWYCH Janusz Winnicki ul. Kopernika 3 82-500Kwidzyn Tel. (55) 279 25 01 Tel.kom. 508 133 190 janusz.winnicki@gmail.com | SPRAWDZAJĄCY SPECJALNOŚĆ KONSTRUKCYJNO-BUDOWLANA | mgr inż. Łukasz Szuster upr. nr KUP/0092/POOK/12 |
| ADRES: | dz. nr 310/55 obręb 0010, jed. ew. 220701_1 | NAZWA RYSUNKU: | Wnęka hydrantowa | |
| INWESTOR: | Komenda Wojewódzka Policji w Gdańsku ul. Okopowa 15, 80-819 Gdańsk | | BRANŻA: | FAZA: |
| | | konstrukcja | P.B. | DATA: |
| | | | | 08.2019 |
| | | | SKALA: | 1:20 |
| | | | | NUMER RYSUNKU: K-3 |